

PLAN OGÓLNY MIASTA RADOM

PROJEKT DO UCHWALENIA
UDZIAŁ SPOŁECZEŃSTWA W PROCEDURZE PLANISTYCZNEJ

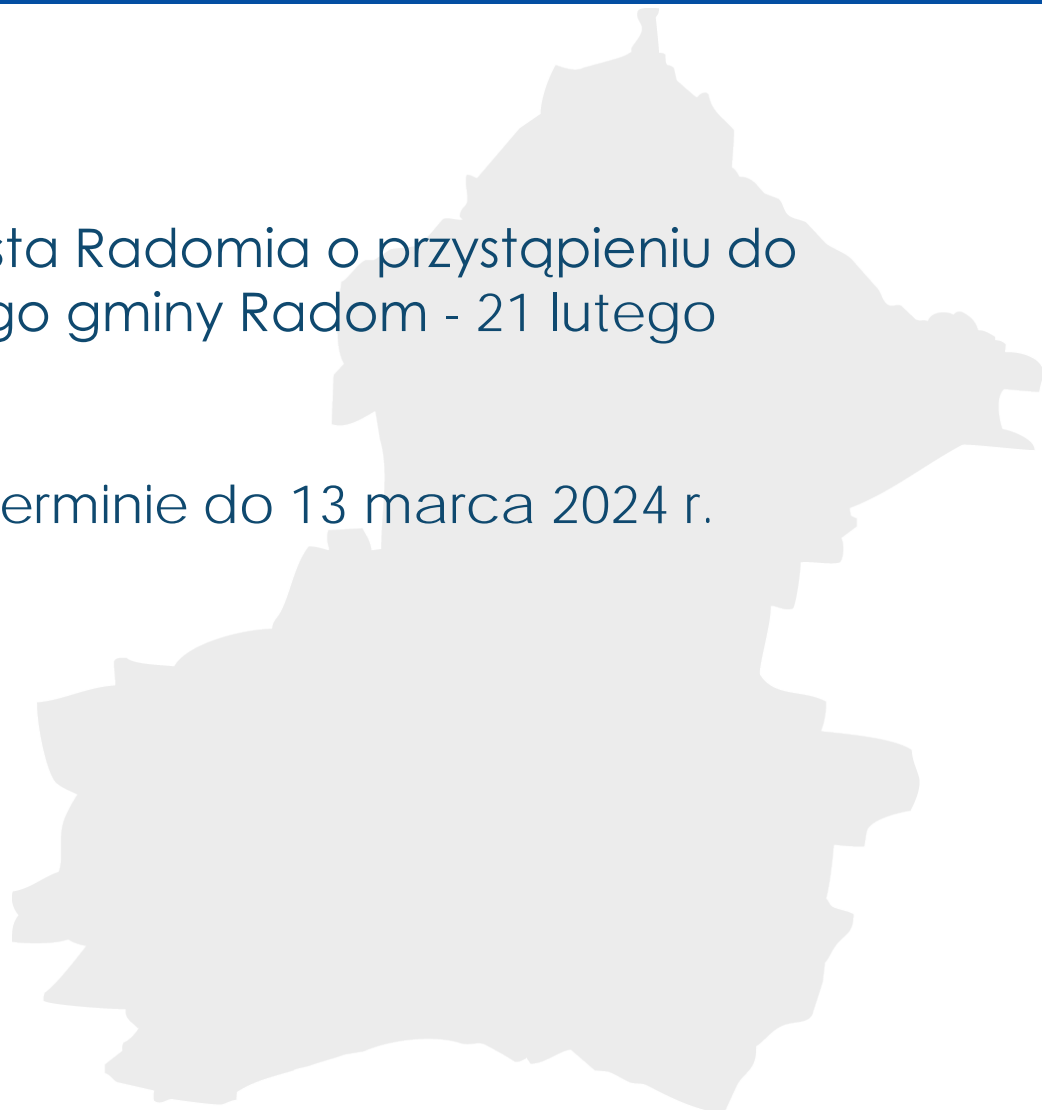
27 KWIETNIA 2026 r.





Ogłoszenie Prezydenta Miasta Radomia o przystąpieniu do sporządzenia planu ogólnego gminy Radom - 21 lutego 2024 r.

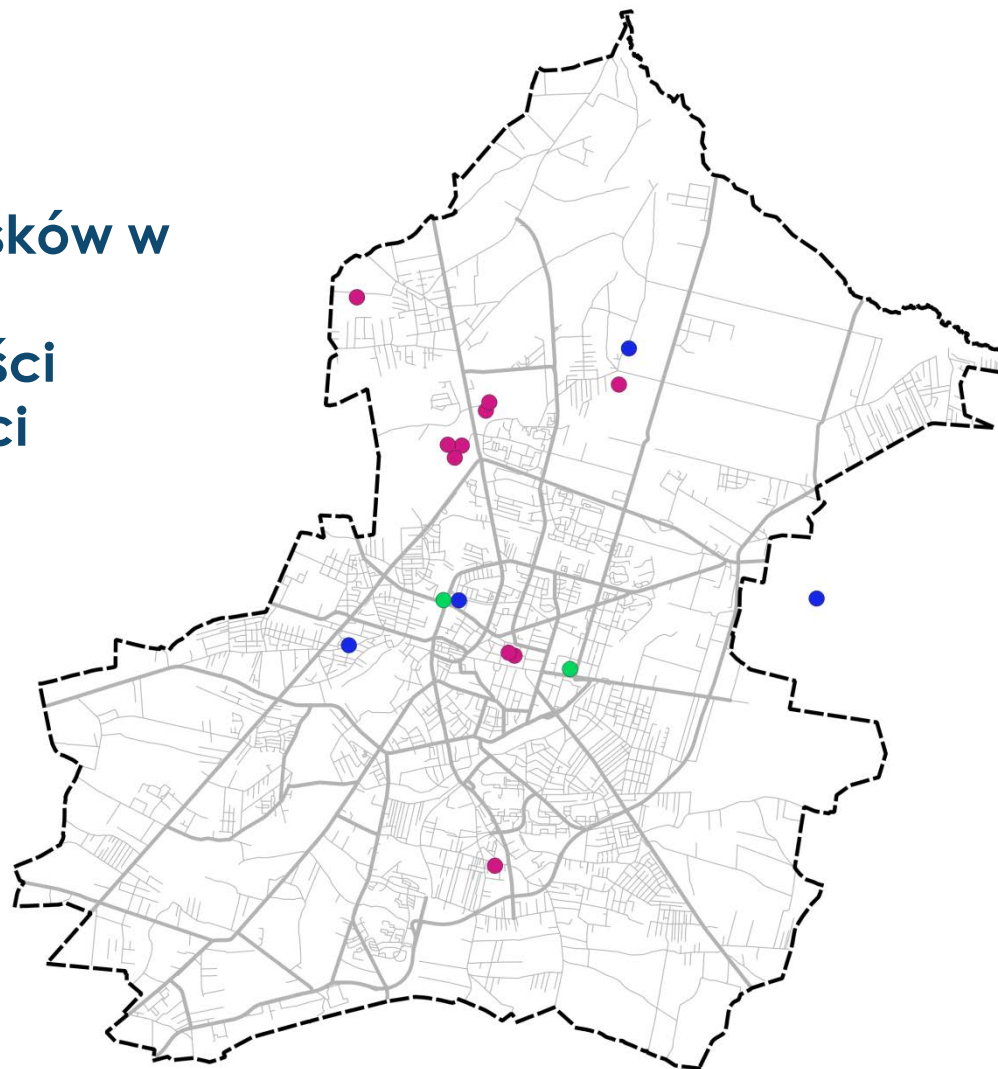
- zbieranie wniosków w terminie do 13 marca 2024 r.





Łącznie wpłynęło 16 wniosków w
13 pismach:

- 2 uwzględnione w całości
- 4 uwzględnione w części
- 10 nieuwzględnionych



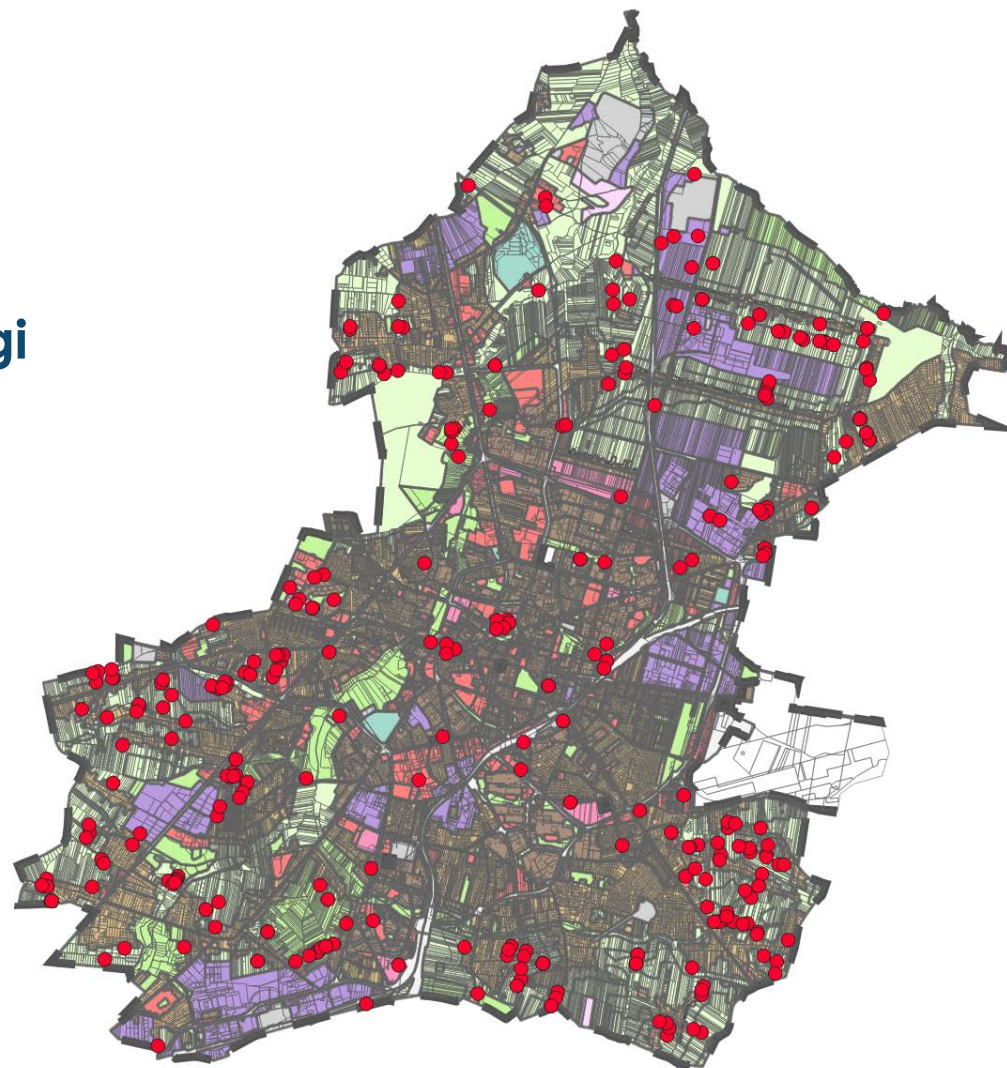


Konsultacje społeczne 2 stycznia 2026 r. - 30 stycznia 2026 r.

- zbieranie uwag w terminie od 2 stycznia 2026 r. do 30 stycznia 2026 r.
- dyżury projektanta: dnia 12 stycznia 2026 oraz 14 stycznia 2026 r.
- spotkanie otwarte dnia 15 stycznia 2026 r. o godz. 17:00 w Kamienicy Deskurów



Łącznie wpłynęło 302 uwagi

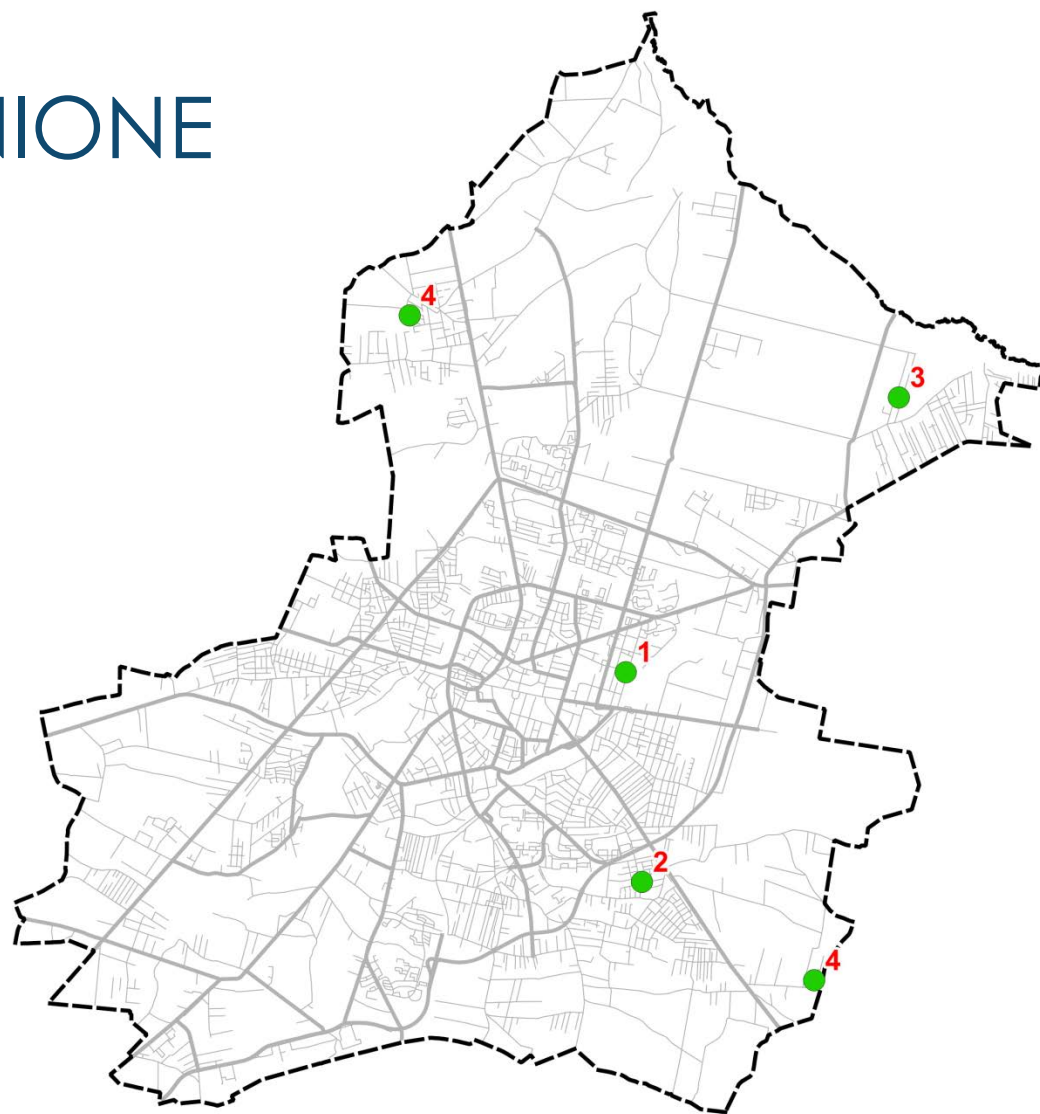


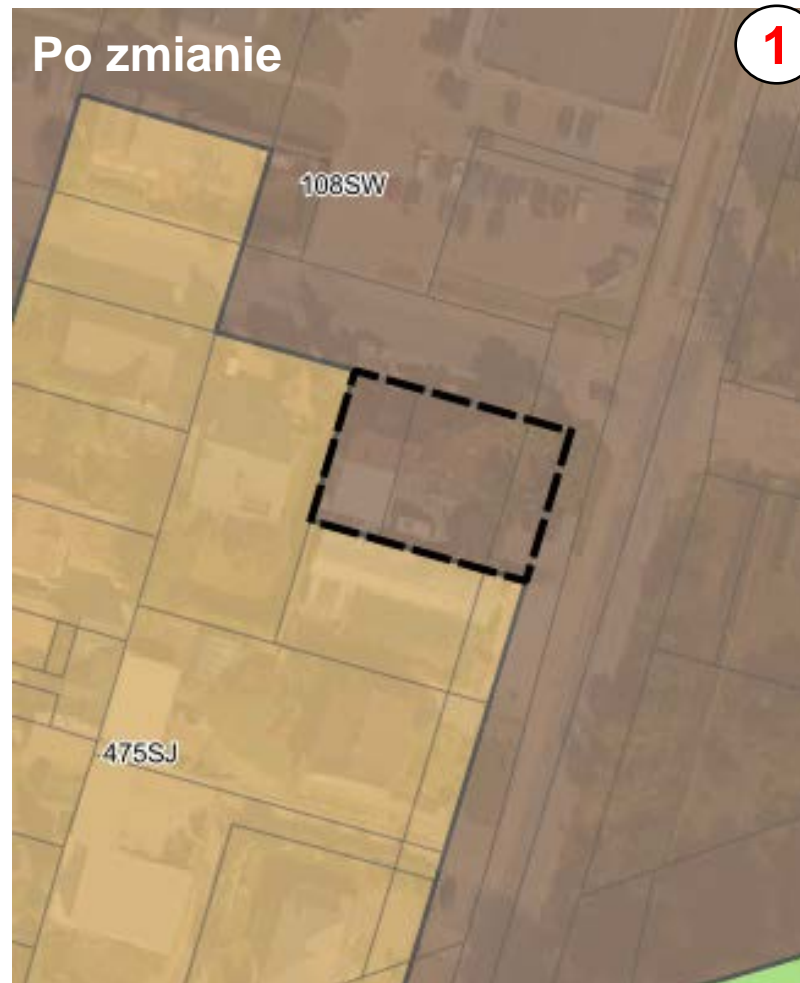
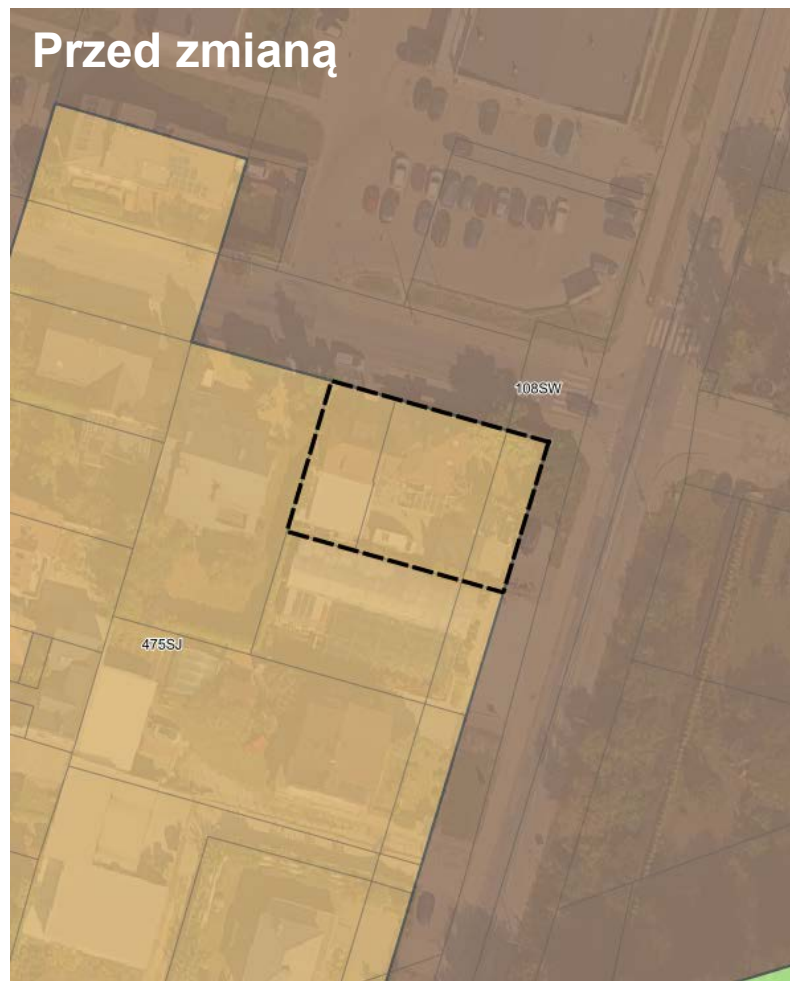




UWAGI UWZGLĘDNIONE

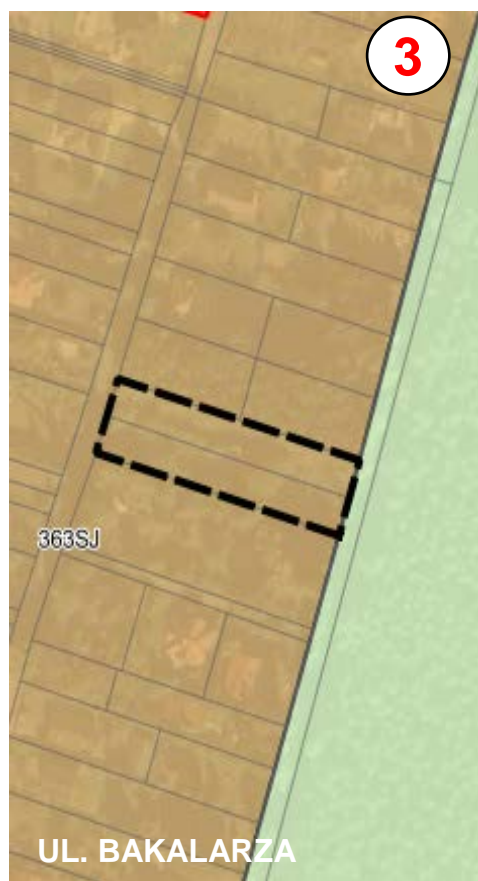
4





UL. KATOWICKA

ZMIANA STREFY WIELOFUNKCYJNEJ SJ NA STREFĘ WIELOFUNKCYJNĄ SW

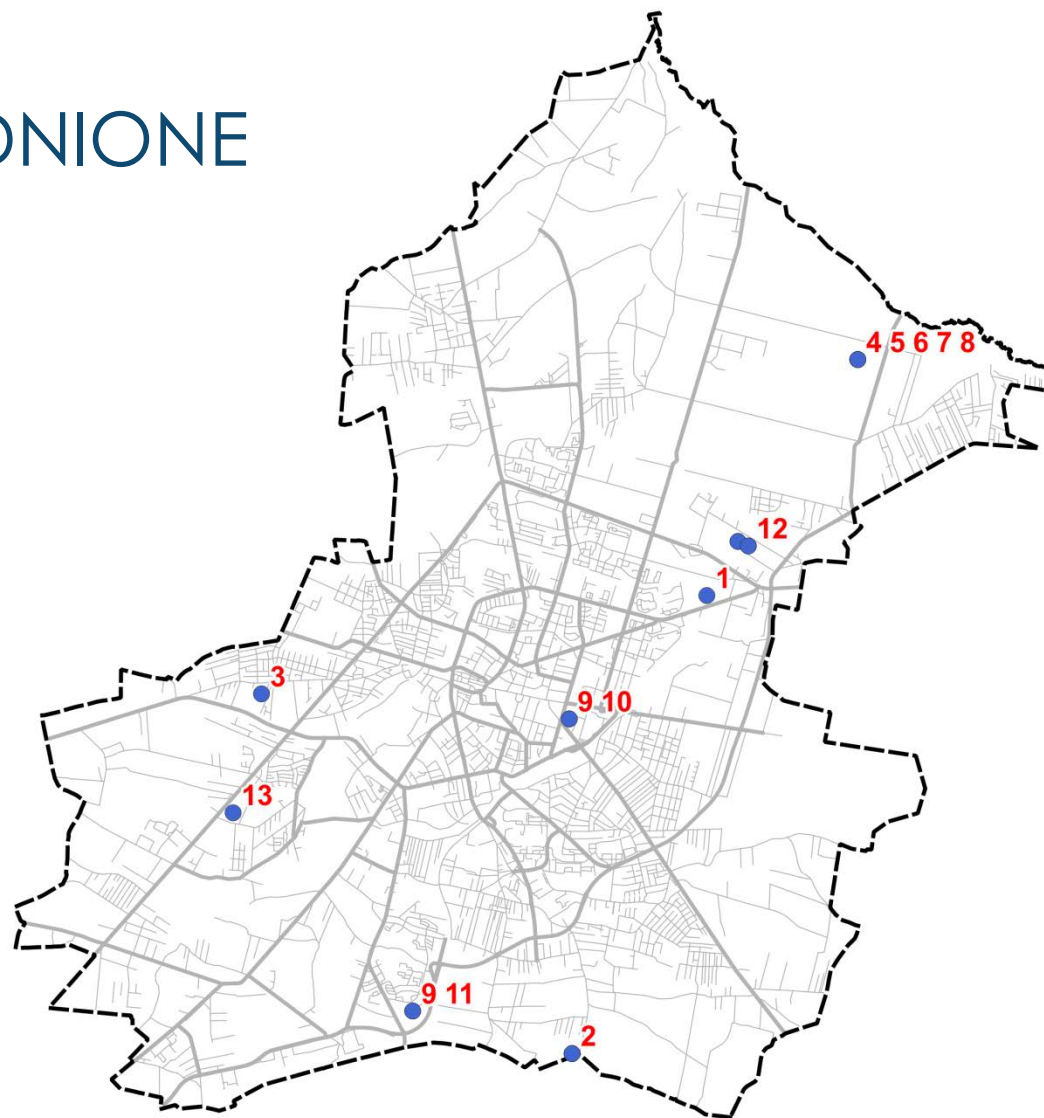


UWAGI UWZGLĘDNIONE W ZAKRESIE UTRZYMANIA ROZWIĄZAŃ
PRZYJĘTYCH W POG



UWAGI CZĘŚCIOWO UWZGLĘDNIONE

13





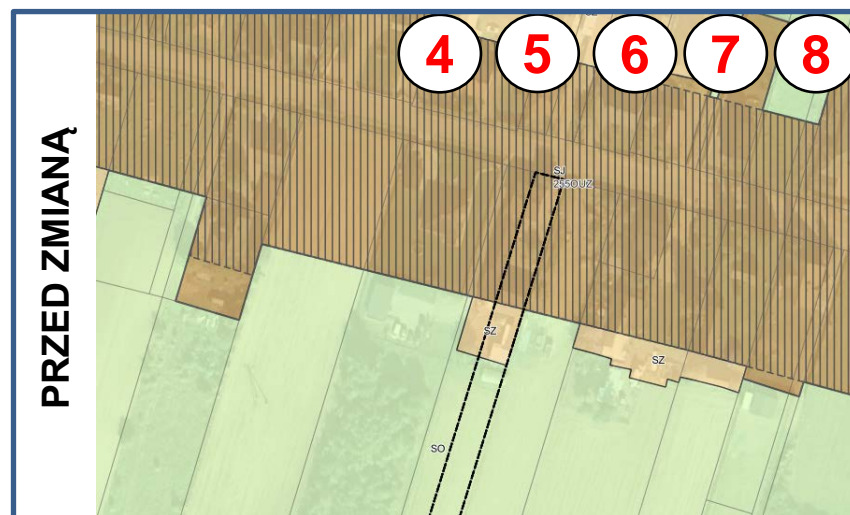
ZMIANA STREFY USŁUGOWEJ SU
NA STREFĘ WIELOFUNKCYJNĄ SW



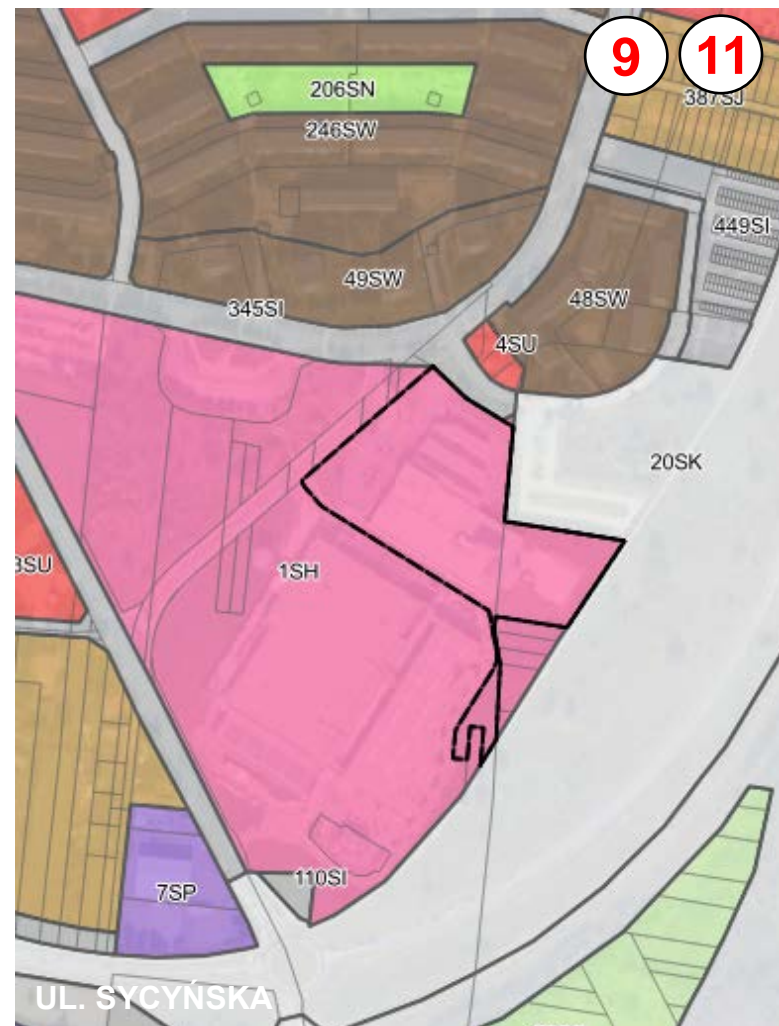
ZMIANA STREFY OTWARTEJ NA STREFĘ USŁUGOWĄ
Tylko w zakresie własności składającego uwagę



ZMIANA STREFY WIELOFUNKCYJNEJ SJ na SW
ZMIANA STREFY OTWARTEJ SO NA STREFĘ
WIELOFUNKCYJNĄ SW



ZMIANA STREFY WIELOFUNKCYJNEJ SZ
NA STREFĘ WIELOFUNKCYJNĄ SJ



UWZGLĘDNIENIE W ZAKRESIE UTRZYMANIA STREFY FUNKCJONALNEJ PRZYJĘTEJ W KONSULTOWANYM PROJEKCIE POG

PRZED ZMIANĄ



12

PO ZMIANIE



ZMIANA PARAMETRÓW WYSOKOŚCI

PRZED ZMIANĄ



13

PO ZMIANIE

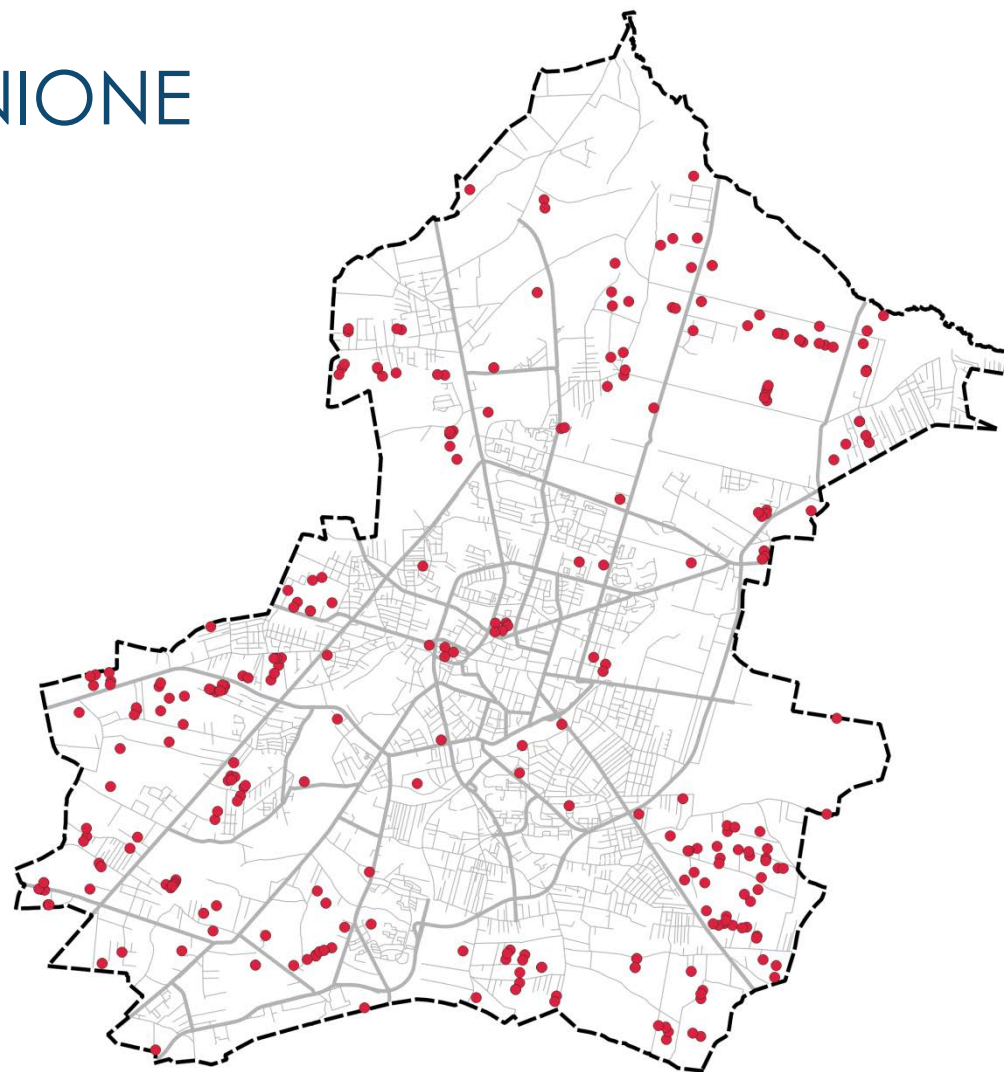


ZMIANA STREFY OTWARTEJ SO NA STREFĘ USŁUGOWĄ SU w obrębie istniejącego zagospodarowania parafii PW. Opaczności Bożej w Radomiu



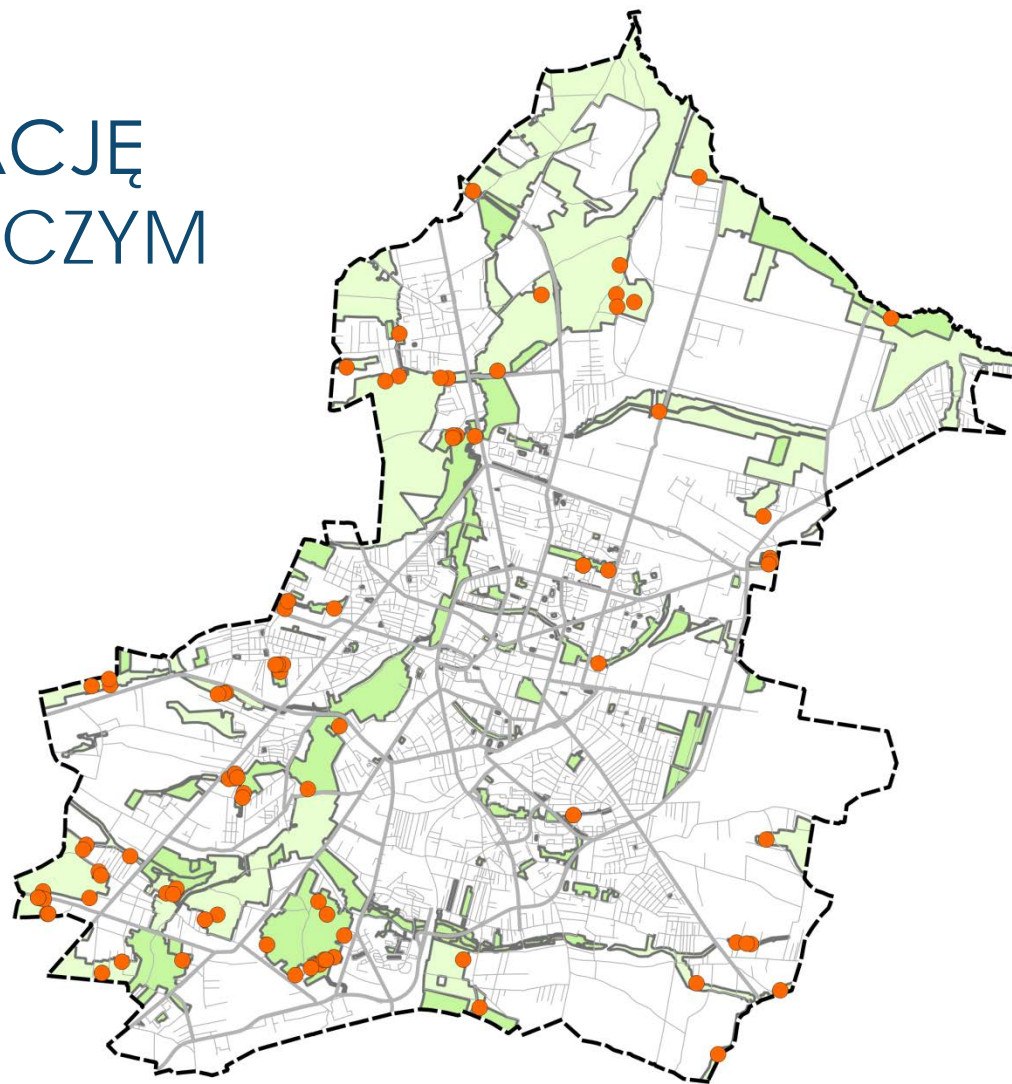
UWAGI NIEUWZGLĘDNIONE

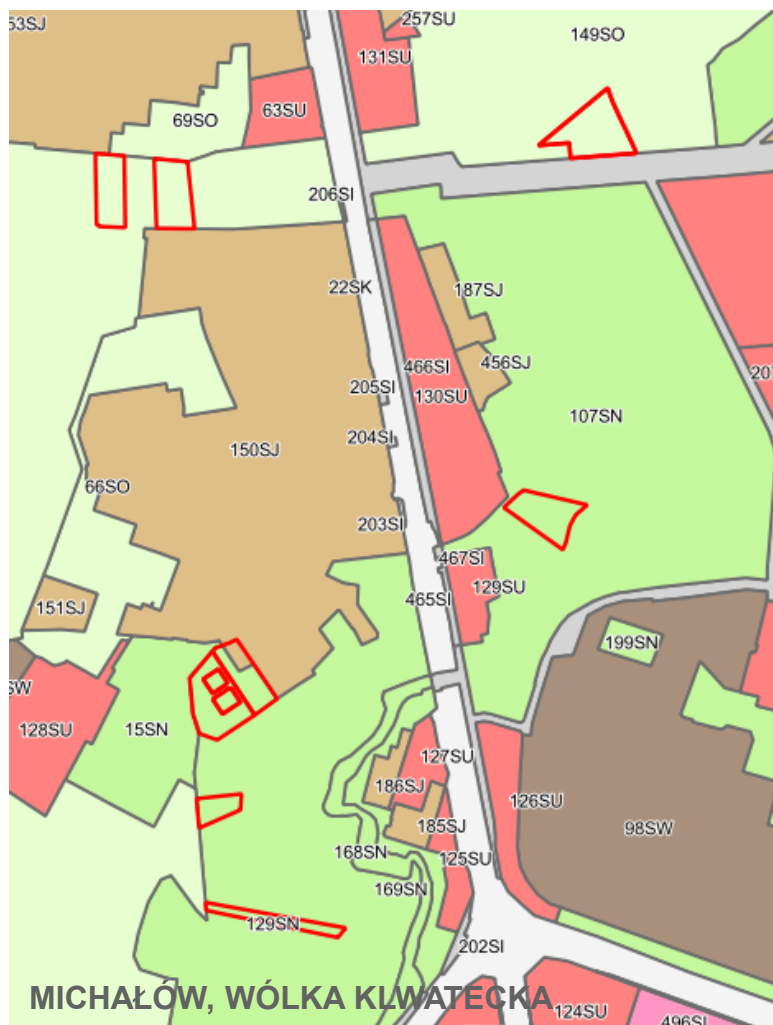
285



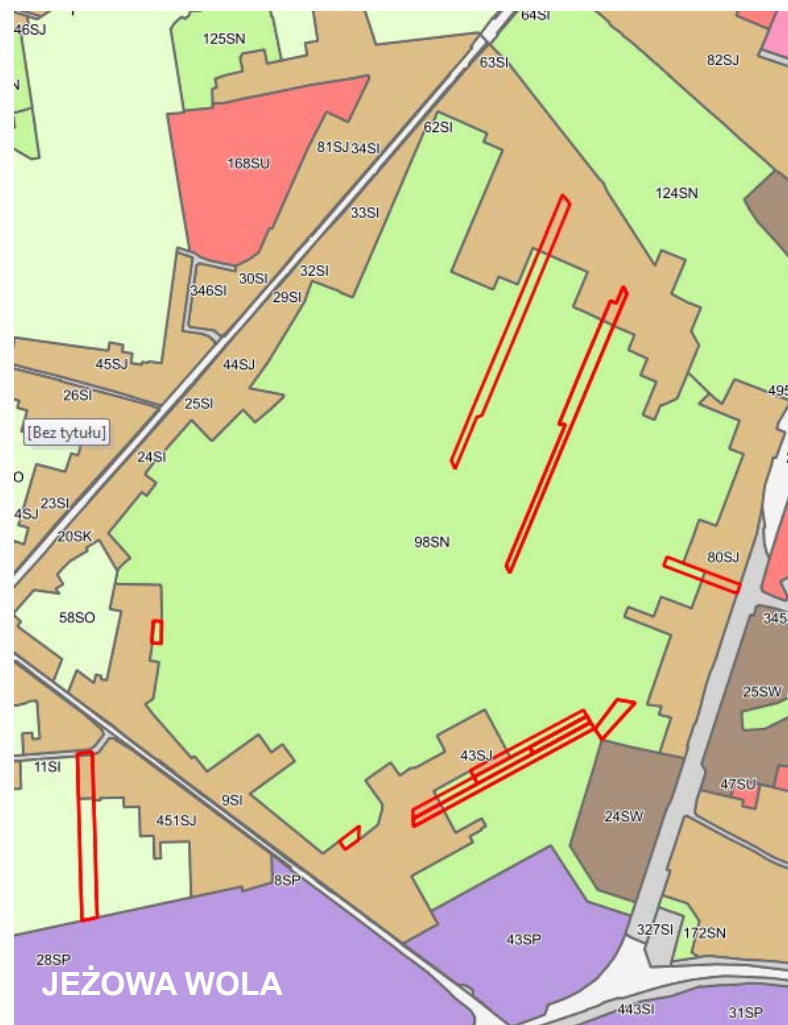


NIEUWZGLĘDNIONE ZE WZGLĘDU NA LOKALIZACJĘ W SYSTEMIE PRZYRODNICZYM





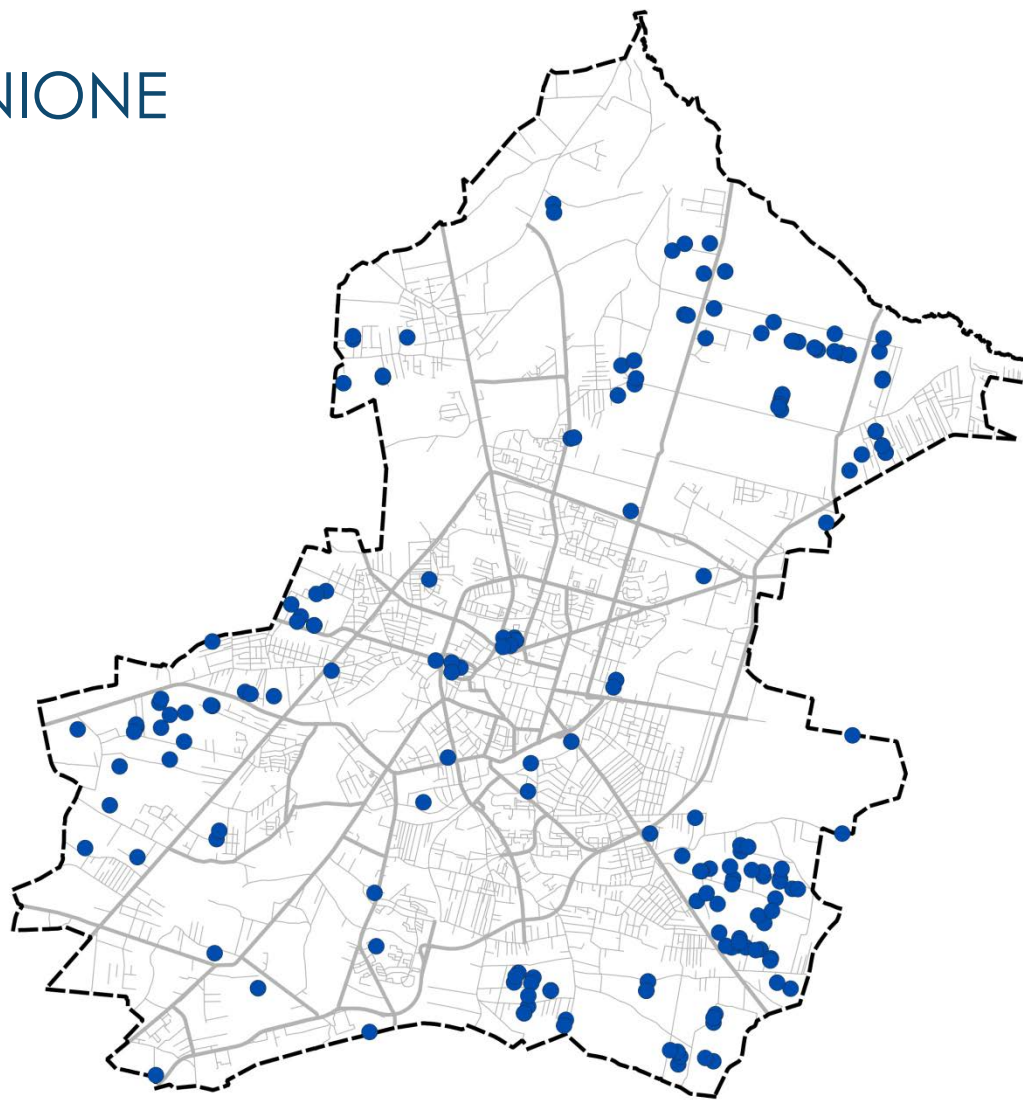
LOKALIZACJA UWAGI W KORYTARZU
EKOLOGICZNYM



LOKALIZACJA UWAGI W WĘZŁE
EKOLOGICZNYM



POZOSTAŁE NIEUWZGLĘDNIONE





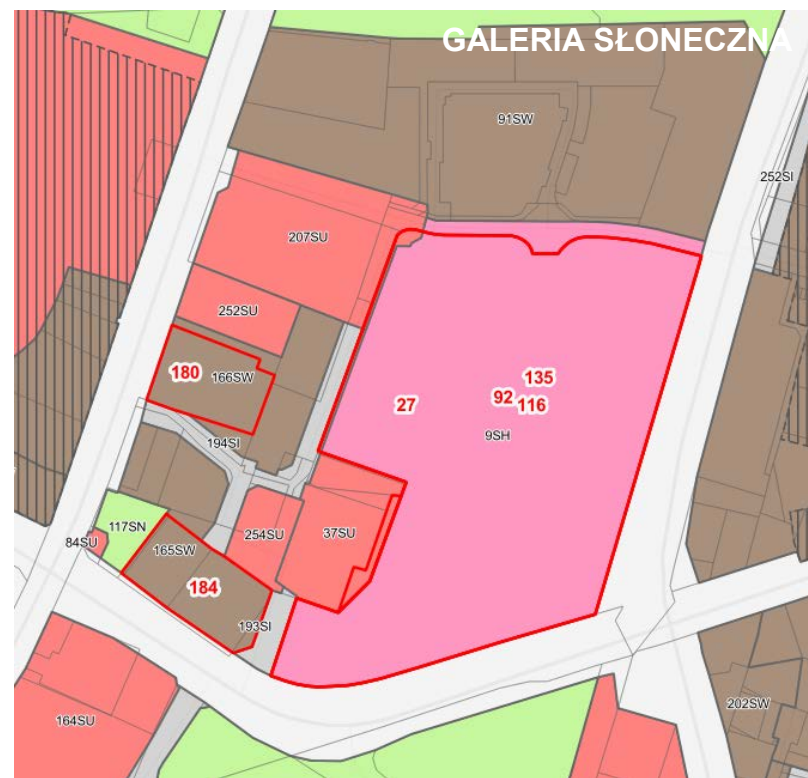
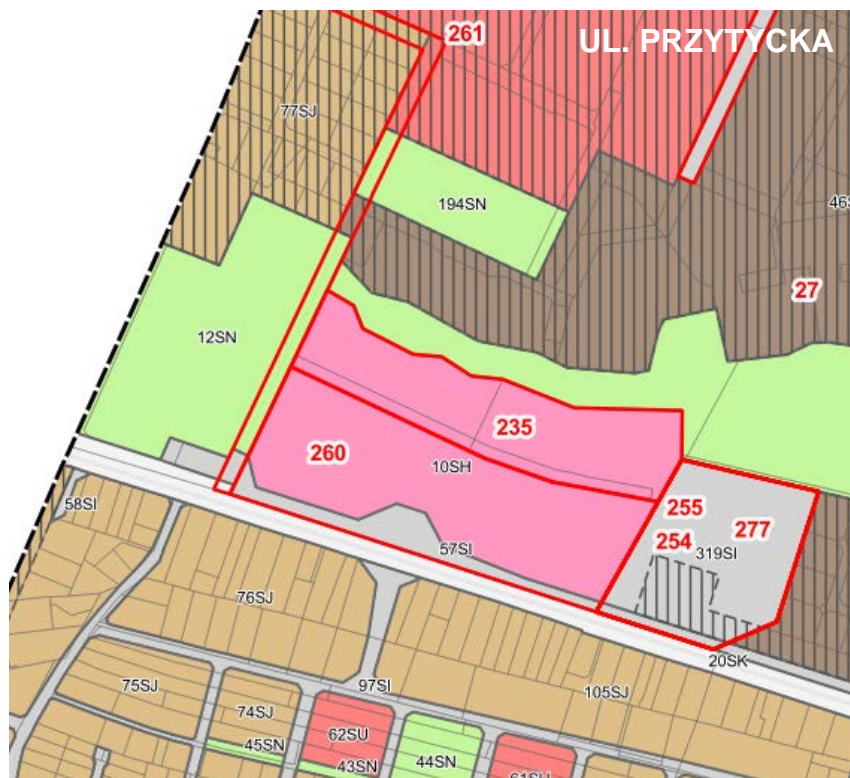
POZOSTAŁE NIEUWZGLĘDNIONE, M.IN.:

- ✓ UWAGI NIEUWZGLĘDNIONE W ZAKRESIE ZMIANY STREFY PLANISTYCZNEJ ZE WZGLĘDU NA BILANS
- ✓ UWAGI NIEUWZGLĘDNIONE Z UWAGI NA NIEZGODNOŚĆ Z ROZPORZĄDZENIEM
- ✓ UWAGI NIEUWZGLĘDNIONE W ZAKRESIE PARAMETRÓW
- ✓ UWAGI NIEUWZGLĘDNIONE ZE WZGLĘDU NA INNE LOKALNE UWARUNKOWANIA
- ✓ UWAGI NIEUWZGLĘDNIONE ZE WZGLĘDU NA KONIECZNOŚĆ ZACHOWANIA REZERWY KOMUNIKACYJNEJ
- ✓ UWAGI NIEUWZGLĘDNIONE ZE WZGLĘDU BEZPRZEDMIOTOWOŚĆ



NIEUWZGLĘDNIONE W ZAKRESIE ZMIANY STREFY PLANISTYCZNEJ ZE WZGLĘDU NA BILANS

- ✓ nieruchomości objęte użytkowaniem zabudowanym o funkcji mieszkaniowej (oznaczone w ewidencji symbolem B i Br)
- ✓ nieruchomości poza obowiązującymi mpzp
- ✓ działki poza wyznaczonym OUZ



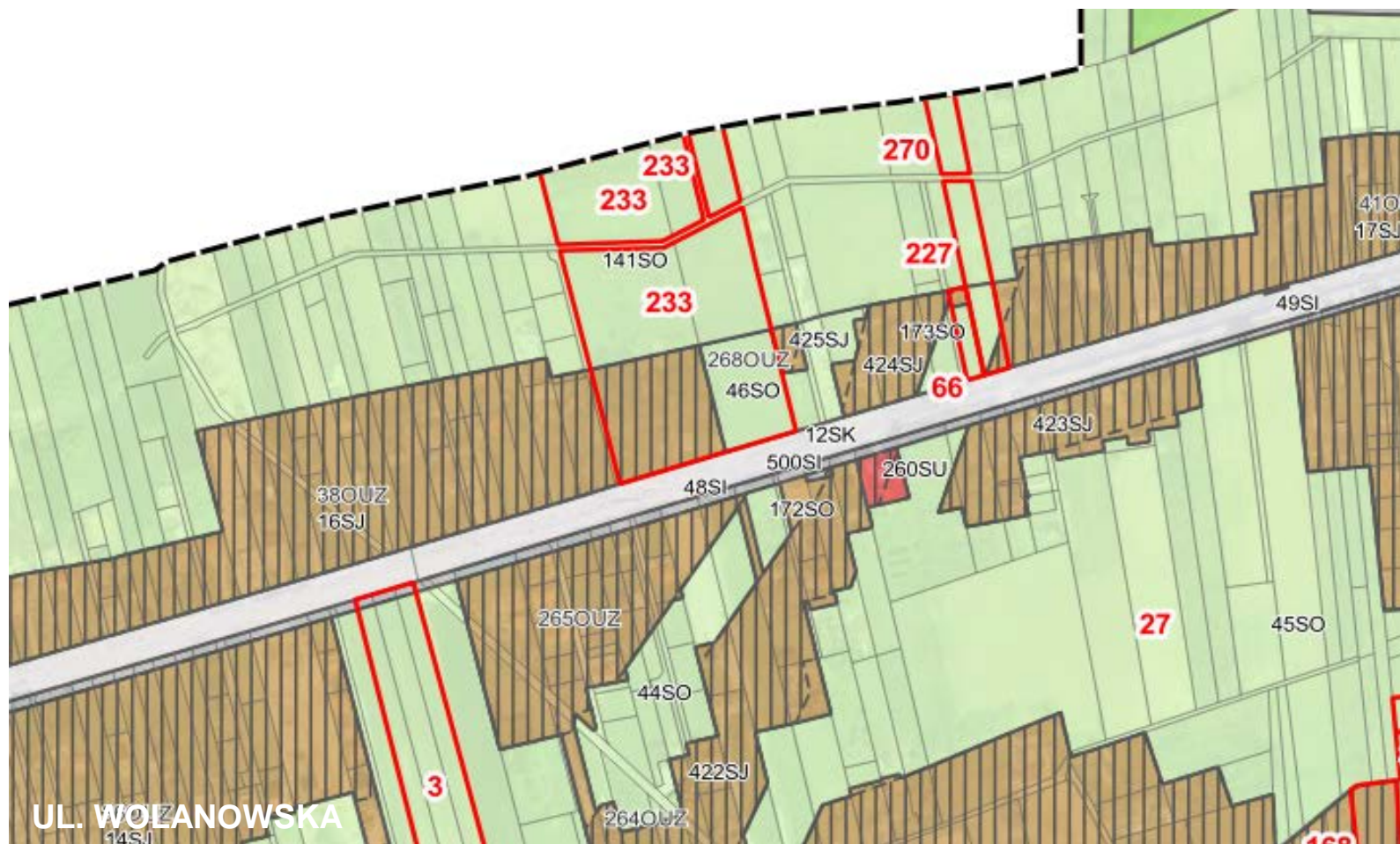
NIEUWZGLĘDNIENIE Z UWAGI NA NIEZGODNOŚĆ Z ROZPORZĄDZENIEM

- ✓ NP. ZMIANA PARAMETRU POWIERZCHNI BIOLOGICZNIE CZYNNEJ (NARZUCONA W ROZPORZĄDZENIU POG)
- ✓ NP. UJĘCIE OUZ NA TERENIE OBOWIĄZUJĄCEGO MPZP



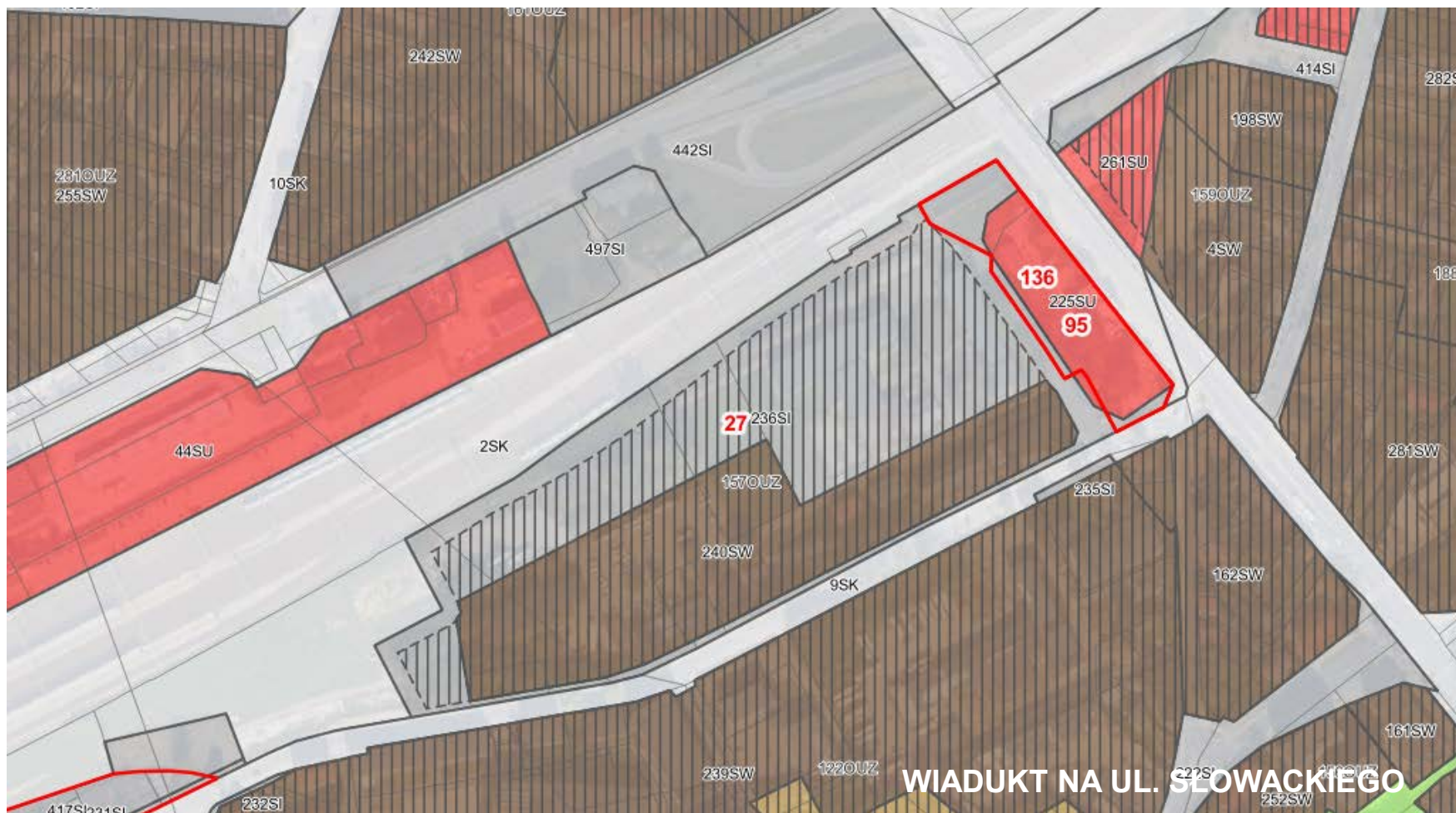
NIEUWZGLĘDNIENIE W ZAKRESIE PARAMETRÓW

(NP. WYSOKOŚCI ZABUDOWY, INTENSYWNOŚCI ITP.)



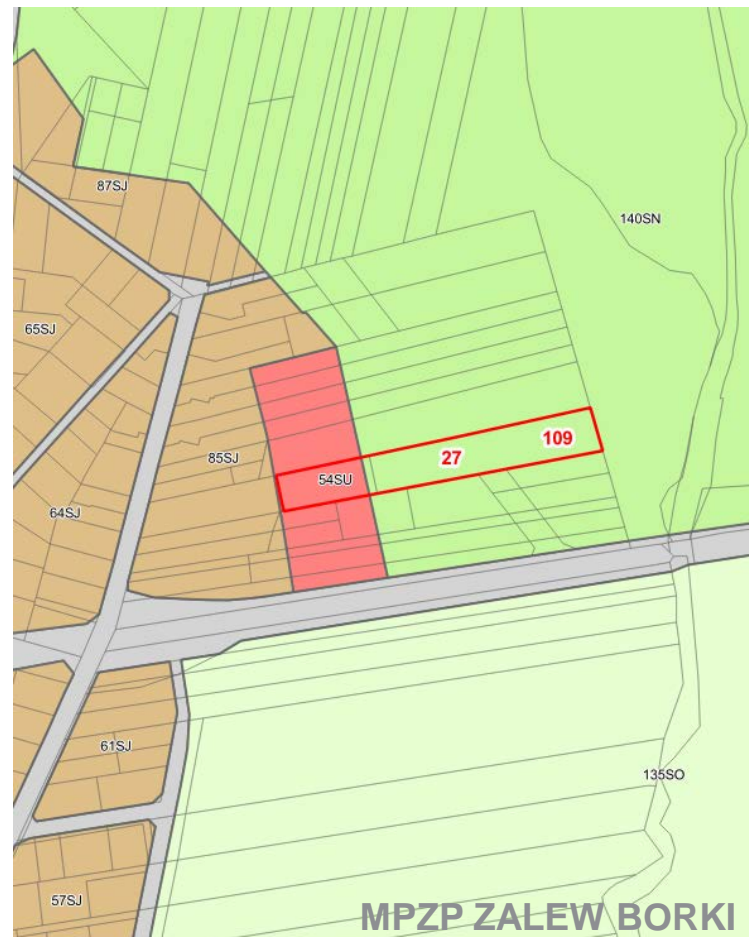
NIEUWZGLĘDNIENIE ZE WZGLĘDU NA LOKALNE UWARUNKOWANIA

NP. STREFY KONTROLOWANE OD ISTNIEJĄCYCH LINII ELEKTROENERGETYCZNYCH



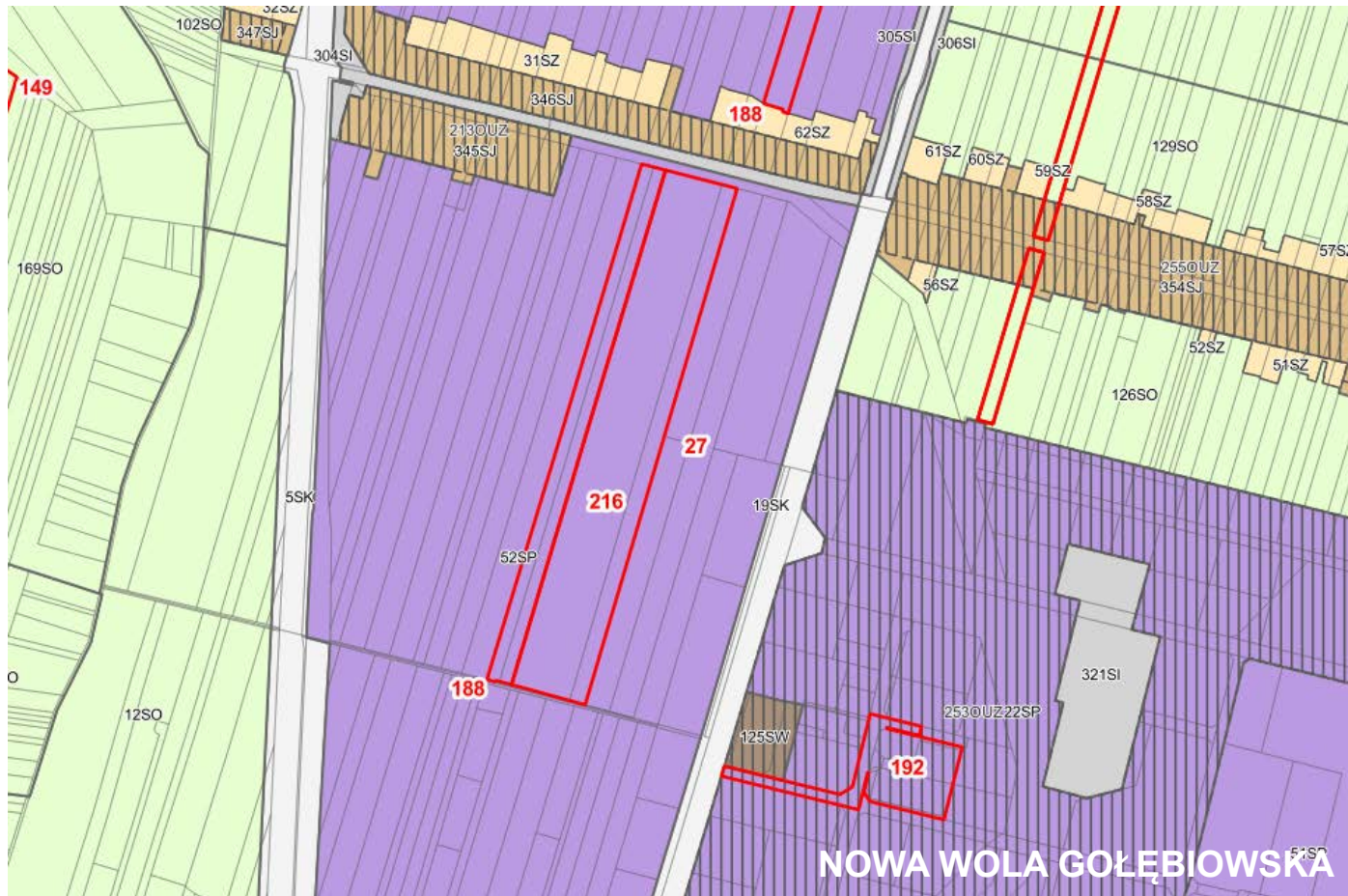
NIEUWZGLĘDNIENIE ZE WZGLĘDU NA LOKALNE UWARUNKOWANIA

NP. REZERWA KOMUNIKACYJNA



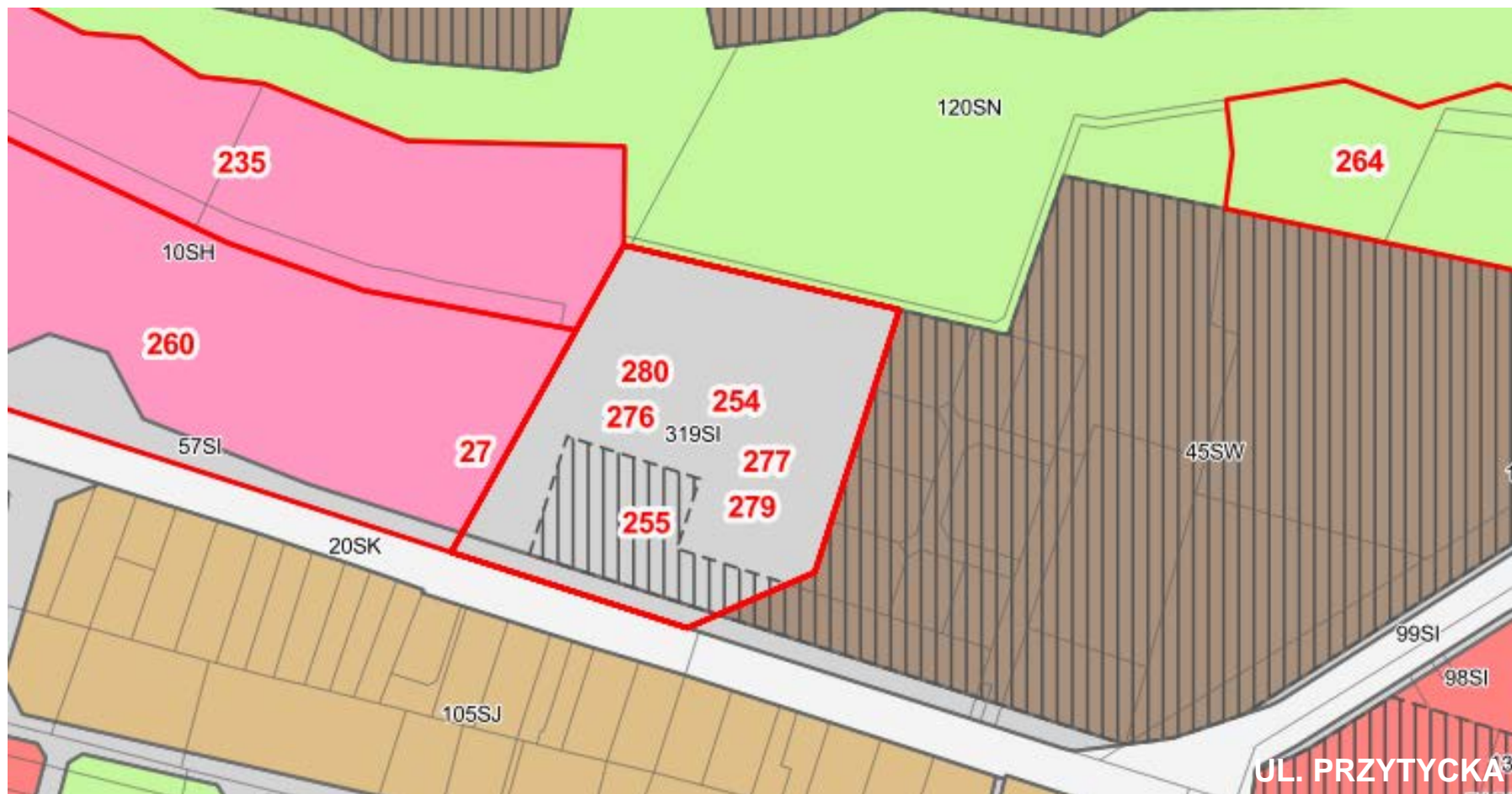
NIEUWZGLĘDNIENIE ZE WZGLĘDU NA LOKALNE UWARUNKOWANIA

NP. POLITYKA MIEJSKA WYRAŻONA W OBOWIĄZUJĄCYM MPZP POD INNĄ FUNKCJĘ NIŻ
POSTULOWANA W UWADZE



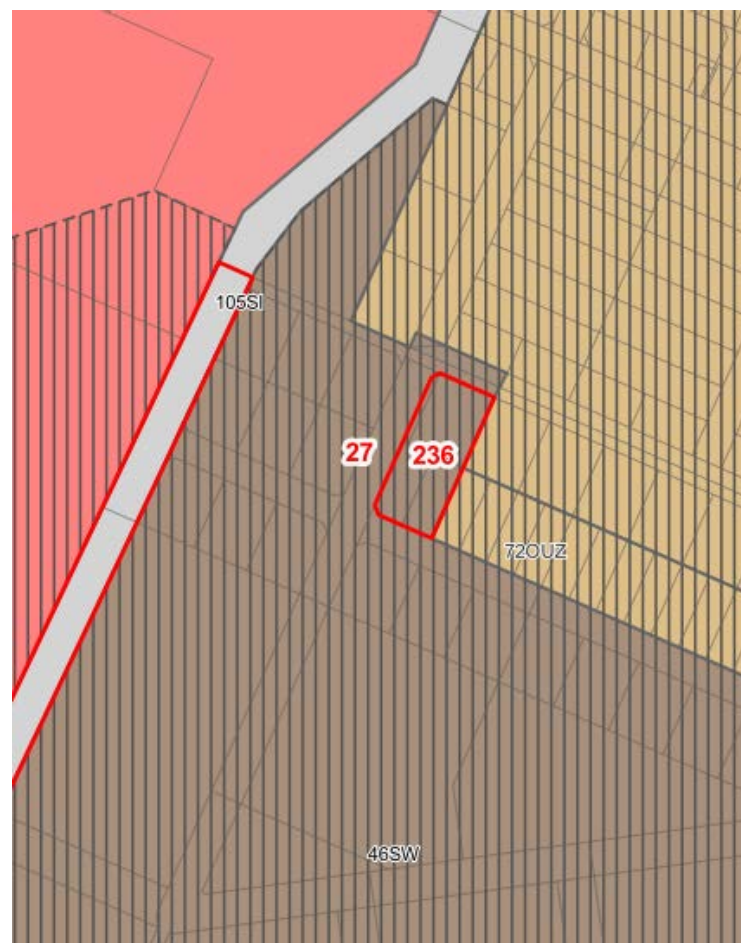
NIEUWZGLĘDNIENIE ZE WZGLĘDU NA LOKALNE UWARUNKOWANIA

NP. POLITYKA MIEJSKA W ZAKRESIE AKTYWIZACJI GOSPODARCZEJ MIASTA – ROZWÓJ NOWYCH TERENÓW INWESTYCYJNYCH



NIEUWZGLĘDNIENIE ZE WZGLĘDU NA LOKALNE UWARUNKOWANIA

NP. NIEZGODNOŚĆ Z ISTNIEJĄCYM STANEM ZAGOSPODAROWANIA



NIEUWZGLĘDNIENIE ZE WZGLĘDU BEZPRZEDMIOTOWOŚĆ
NP. WPISANIE PROFILU USŁUGOWEGO DO STREFY SH LUB PROFILU ZABUDOWY
JEDNORODZINNEJ DO STREFY SW

DZIĘKUJEMY ZA UWAGĘ

27 kwietnia 2026 r.

